

'วิถียอดเยี่ยมบำบัด'

นาโนเปปไทด์ | ธิปา-เค | ธิปา-แอลดี | ธิปา-เอชพี | + ตัวย่อเลขโรมอื่นๆ

ธิปา-เค

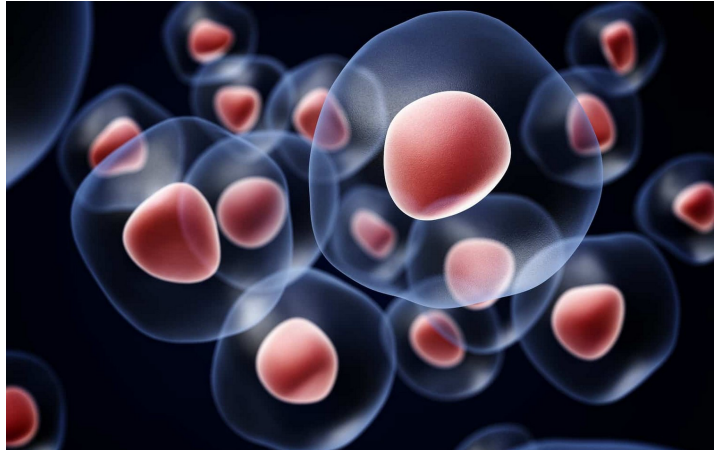
นาโนเปปไทด์จำเพาะสำหรับไต
รหัสแห่งชีวิตจากเซลล์ไตที่แข็งแรง
ด้วยจีโนมที่เข้ากันได้ดี

ธิปา-แอลดี

นาโนเปปไทด์จำเพาะสำหรับตับ
รหัสแห่งชีวิตจากเซลล์ตับที่แข็งแรง
ด้วยจีโนมที่เข้ากันได้ดี

ธิปา-เอชพี

ที่สุดแห่งนาโนเปปไทด์จำเพาะ
สำหรับไขกระดูก รหัสแห่งชีวิตจาก
เซลล์ต้นกำเนิดเม็ดเลือดที่แข็งแรง
ด้วยจีโนมที่เข้ากันได้ดี และด้วย
ความสามารถธรรมชาติที่ให้ชีวิต
เซลล์ใหม่ต่างๆหลากหลายชนิด ทั้งเม็ด
เลือดขาว-แดง เซลล์ระบบภูมิคุ้มกัน
ทั้งหมด เกล็ดเลือด และอื่นๆ



วิถียอดเยี่ยมบำบัด—นวัตกรรมนาโนเปปไทด์ เพื่อซ่อมแซมเนื้อเยื่อ

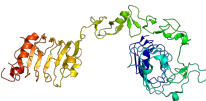
เซลล์มีความสามารถในการเจริญเติบโตไปเป็นเนื้อเยื่อและอวัยวะ
ต่างๆและรับผิดชอบต่อหน้าที่มากมายในร่างกาย อย่างไรก็ตาม
รายละเอียดทางพันธุกรรมตั้งแต่ปฏิสนธิมีความจำเพาะสูงมากเพื่อ
บ่งถึงรหัสแห่งชีวิตในระดับโมเลกุล สารระดับโมเลกุลที่เรียกว่านา
โนเปปไทด์ ถูกรหัสต่างๆเพื่อที่จะให้เซลล์เติบโตไปเป็นเนื้อเยื่อของ
อวัยวะจำเพาะและทำหน้าที่เฉพาะเจาะจงนั้นๆ นาโนเปปไทด์เป็นที่
รู้จักกันดีในวงการชีววิทยาแห่งเซลล์ ซึ่งสามารถระบุที่มาและชนิด
ของเซลล์ต่างๆได้

การบำบัดด้วยเสเต็มเซลล์มีความไม่ชัดเจนในข้อมูลจำเพาะของ
รหัสแห่งชีวิตซึ่งอาจก่อให้เกิดความเสี่ยงต่างๆ ในทางกลับกัน
นาโนเปปไทด์มีความจำเพาะและปลอดภัยอย่างยิ่ง จึงสามารถใช้
ฟื้นฟูและซ่อมแซมเนื้อเยื่อ บำบัดอวัยวะเสื่อมโทรมที่ทำหน้าที่
บกพร่อง และเนื้อเยื่อผิดปกติหรือเสียหาย ด้วยการกระตุ้นการ
เจริญเติบโตของเซลล์ใหม่ที่ค่อนข้างมีประสิทธิภาพโดยปราศจาก
ความเสี่ยงของเซลล์เจริญผิดปกติและมะเร็ง หากใช้ภายใต้คำ
แนะนำจากผู้เชี่ยวชาญ


โภชนาการ & พฤกษศาสตร์ & พฤษศาสตร์ แนะนำเพิ่มเติม

การที่เซลล์จะเจริญเติบโตได้ดีเพื่อซ่อมแซมและฟื้นฟูเนื้อเยื่อในอวัยวะต่างๆ จะต้องมีความสมดุลภายในที่เหมาะสม รวมถึงสารอาหารและฮอร์โมนที่สำคัญด้วย

ใช้ผลิตภัณฑ์สารสกัดต่างๆนี้ เพื่อช่วยส่งเสริมให้ส่วนต่างๆทำงานได้เต็มที่

- สารสกัดไอจีเอฟ:** นวัตกรรมการสกัด 'สารปัจจัยเจริญเติบโตคล้ายอินซูลิน' จากเขากวางอ่อนคุณภาพเยี่ยมเท่านั้น เพื่ออำนวยความสะดวกให้การเจริญเติบโตของเซลล์และการซ่อมแซมและฟื้นฟูประสิทธิภาพ
 

- รินดามิกซ์:** สารพฤกษศาสตร์ที่บำบัดสูง อุดมด้วยโปรเซโรนินและเซโรนิน ร่วมกับสารพฤกษเคมีอุดมประโยชน์อื่นๆ ที่รู้จักกันดีว่าช่วยให้เซลล์สื่อสารกันได้อย่างมีประสิทธิภาพ รวมถึงเปิดเซลล์ให้รับยาและสารอาหารได้ดี และปรับสมดุลการทำงานของระบบภูมิคุ้มกันเพื่อตอบสนองรับการเจริญเติบโตใหม่ได้ดีอีกด้วย
 

- แมกนี:** แร่แมกนีเซียมสกัดระดับพรีเมียมที่ร่างกายดูดซึม และนำไปใช้ได้ทันทีในระดับโมเลกุลเพื่อการทำงานของเอนไซม์ต่างๆ
 

นาโนเปปไทด์แต่ละชนิดมีความจำเพาะของรหัสแห่งชีวิตสูง ผลิตภัณฑ์รีป้าต่างๆที่ระบุในเอกสารนี้จึงเป็นตัวเลือกแรกๆในการบำบัดซ่อมแซมเนื้อเยื่อ เพราะปัจจุบันมีโรคเรื้อรังที่ก่อให้เกิดเซลล์เสื่อมสภาพของอวัยวะสำคัญในหลายระบบ จึงทำให้การบำบัดเนื้อเยื่อเป็นสิ่งที่จะต้องทำเป็นอย่างมาก

สำหรับการซ่อมแซมบำบัดเนื้อเยื่อของอวัยวะอื่นๆที่นอกเหนือจากนี้ เช่น สมองและระบบประสาท หัวใจ ปอด ม้าม ตับอ่อน ลำไส้ กระเพาะปัสสาวะ ผลิตภัณฑ์รีป้าอื่นๆจึงจะถูกนำมาพิจารณาเพิ่ม

คำแนะนำการใช้

ใช้ภายใต้การดูแลโดยแพทย์

รีป้า จำเพาะเนื้อเยื่อ: ครั้งละ 3 แคปซูล ในขณะท้องว่าง 3 ครั้ง/วัน (ควรมี 1 ครั้งเวลาก่อนนอน)

สารสกัดไอจีเอฟ: ครั้งละ 1 แคปซูล ในขณะท้องว่าง 2 ครั้ง/วัน (ควรมี 1 ครั้งเวลาก่อนนอน)

รินดามิกซ์: ครั้งละ 3 แคปซูล ในขณะท้องว่าง 3 ครั้ง/วัน

แมกนี: ครั้งละ 2 แคปซูล ตอนตื่นนอนทันที

(สารสกัดไอจีเอฟ ไม่เหมาะสำหรับผู้ป่วยมะเร็ง ซึ่งมีการเจริญเติบโตของเซลล์ที่ผิดปกติมากพออยู่แล้ว)

ใช้บำรุงสุขภาพ

ไม่แนะนำให้ใช้ผลิตภัณฑ์เอง โดยปราศจากการแนะนำจากผู้เชี่ยวชาญ

หากต้องการปรึกษาและขอคำแนะนำได้ที่ บีวีอาร์ซี ฟังก์ชันนอล เวลเนส